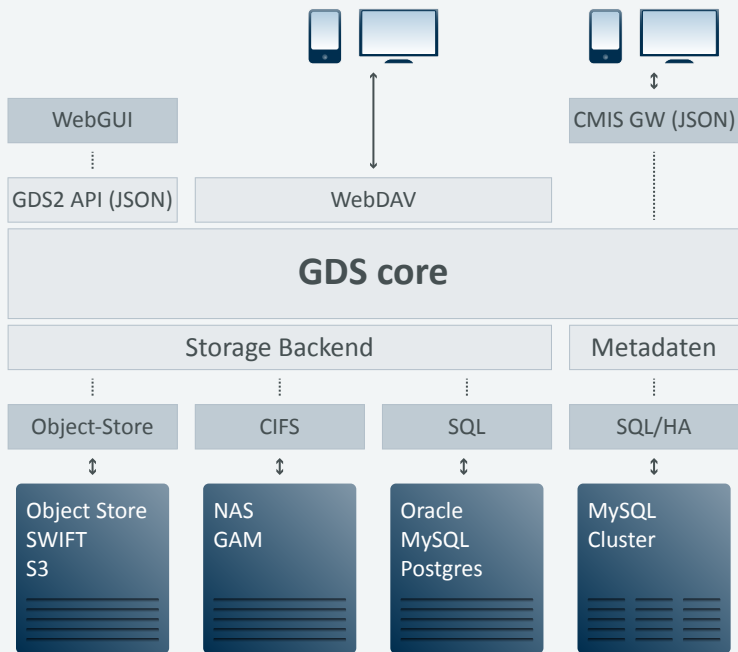




**DataSpace 2.0 –**  
Die sichere Kommunikations-Plattform  
für Unternehmen und Organisationen

YOUR DATA. YOUR CONTROL



Architektur DataSpace 2.0

Die Architektur des GRAU DataSpace 2.0 wurde dafür ausgelegt, eine skalierbare Plattform für den sicheren Austausch von Dateien zwischen einzelnen Benutzern oder Gruppen zu ermöglichen. Der Zugriff kann über verschiedene Wege erfolgen. Es werden alle gängigen Desktop und mobilen Betriebssysteme unterstützt. Daten und Metadaten werden im einfachsten Fall komplett in einer relationalen Datenbank gespeichert. Ein Volltext-Index erleichtert die spätere Suche. Im Falle einer hochskalierbaren Lösung,

## Moderne Software Architektur

Unternehmen und Organisationen wird eine Plattform zum sicheren und weltweiten Datenaustausch zur Verfügung gestellt. Mit dem GRAU DataSpace 2.0 ist eine komplett neue Software Architektur realisiert worden.

erfolgt eine Trennung zwischen Daten und Metadaten. Die Dateiobjekte werden in einem NAS-Speicher oder in einem Object Store abgelegt, während die Metadaten in einem relationalen Datenbank-Cluster vorgehalten werden. Optional ist auch ein verteiltes Szenario möglich. Dazu werden die Daten in Form einer Master/Master-Replikation standortübergreifend repliziert. Die integrierte Versionierung und die eindeutige Identifikationsmöglichkeit (UUID) einzelner Objekte verhindert zuverlässig

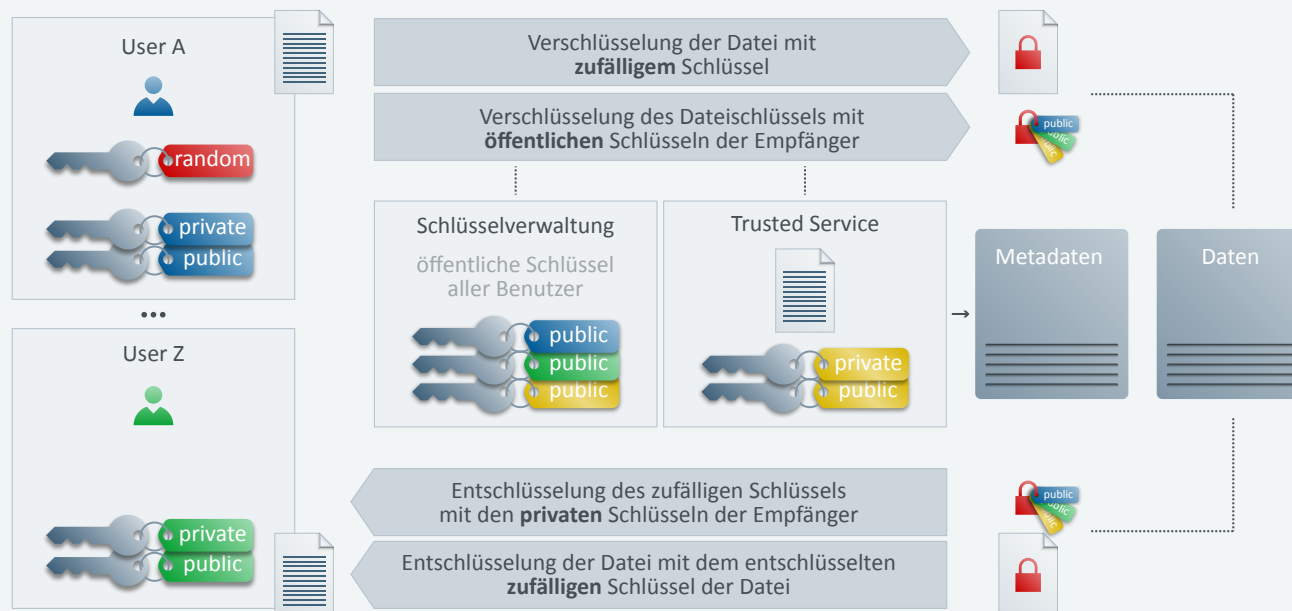
den Verlust von Daten im Falle von Replikationskonflikten.

### mobiler Zugriff

Neben der Möglichkeit über eine moderne HTML5 Weboberfläche und verschiedene Desktop-Clients auf den DataSpace 2.0 zugreifen zu können, hat der Anwender die Auswahl unterschiedlicher mobiler Applikationen. Unterstützt werden alle relevanten Betriebssysteme: Android, iOS, Blackberry und Windows Phone.

# Clientseitige Verschlüsselung – Ein Sicherheitskonzept ohne Kompromisse

Der GRAU DataSpace 2.0 verfügt über ein flexibles und anpassbares Sicherheitskonzept. Alle Daten bleiben jederzeit vertraulich.



Auf der Kommunikationsebene erfolgt der komplette Datentransfer verschlüsselt auf der Basis von SSL. Wird eine clientseitige Verschlüsselung benötigt, so kann diese in Form einer symmetrischen Verschlüsselung (AES-256) erfolgen. Für die sichere Kommunikation zwischen einer Gruppe von Anwendern kommt ein Public-Key Verfahren auf der Basis des RSA-Algorithmus zum Einsatz. Auf diese Weise kann sichergestellt werden, dass der Server-Betreiber keinen Zugriff auf die Dateiinhalte hat. (Asymmetrische Verschlüsselung)

## Schnittstellen

Eines der wesentlichen Merkmale des DataSpace 2.0 ist die große Anzahl von offenen Standard-Schnittstellen. Als Beispiele wären WebDAV, CMIS und CIFS zu nennen. Im lokalen Netzwerk kann der DataSpace 2.0 auch als Ersatz für einen Fileserver dienen.

Alle Funktionen des DataSpaces 2.0 sind über SOAP bzw. JSON Schnittstellen ansprechbar. Auf diese Weise lässt sich der DataSpace 2.0 auf einfache Weise in beliebige Anwendungen integrieren.

# Die Benutzeroberfläche des DataSpace 2.0 – Intuitive Bedienung

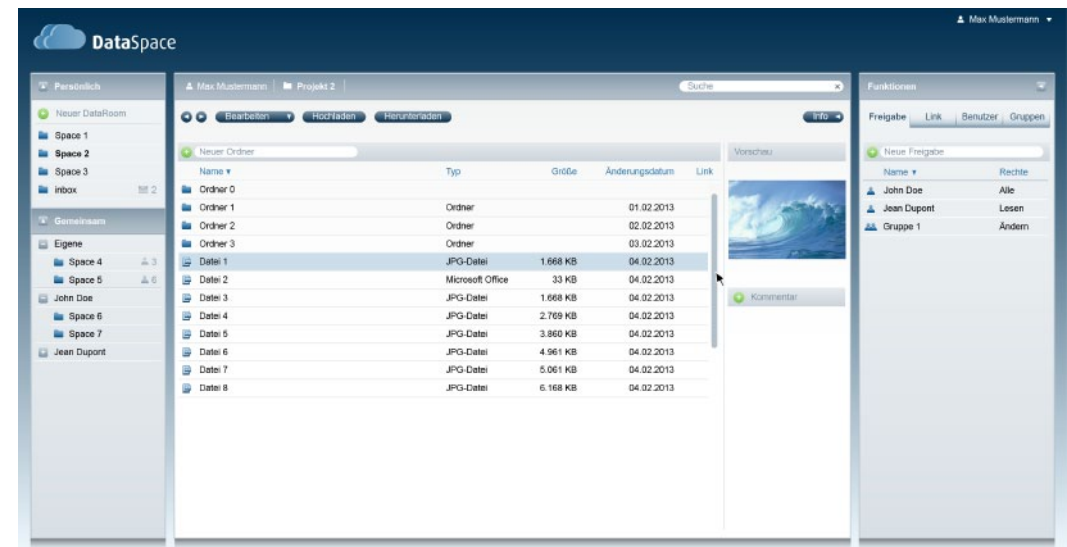
Der GRAU DataSpace 2.0 mit selbst-  
erklärender, einfach zu bedienender und  
individuell anpassbarer Benutzeroberfläche

Die Weboberfläche des DataSpace 2.0 wurde auf der Grundlage eines modernen HTML5 Toolkits entwickelt. Dabei werden alle relevanten Browser (Chrome, Firefox, IE, Safari) auf allen wichtigen Betriebssystemen (iOS, Linux, Windows) unterstützt. Die komplette Anwendung läuft lokal im Browser und ermöglicht die Implementierung von Drag & Drop Funktionalitäten sowie das Hochladen mehrerer Dateien in

einem Schritt. Die gesamte Oberfläche ist über Cascading Style Sheet (CSS) Technologien anpassbar.

Auf diese Weise lassen sich gestalterische Veränderungen ohne Programmieraufwand durchführen. Die Weboberfläche kommuniziert mit der JSON Schnittstelle des DataSpace 2.0 und kann durch GRAU DATA oder einen Partner auf individuelle Anwenderbedürfnisse angepasst werden.

Individuell anpassbare Web GUI



**[www.graudata.com](http://www.graudata.com)**

Email: [info@graudata.com](mailto:info@graudata.com)

Phone: +49 7171 1870

Twitter: [@graudataspace](https://twitter.com/graudataspace)

YOUR DATA. YOUR CONTROL